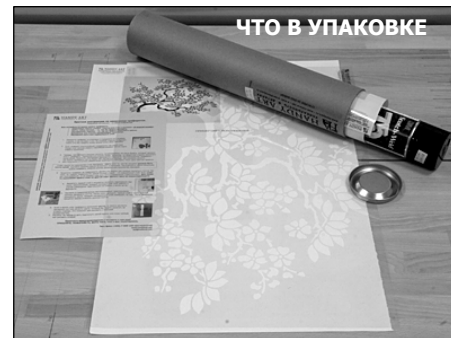




TRAFARET.net
УНИКАЛЬНОСТЬ В ДЕТАЛЯХ

Трафарет. Краткая инструкция.

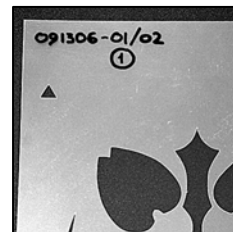
Подробные инструкции – на www.trafaret.net



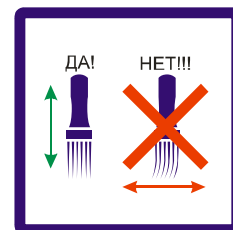
Вам потребуются кроме самого трафарета:

- **Акриловые краски (любая «краска для стен и потолка» на водной основе).**
- **Кисть, губка, ветошь – то, чем Вы будете рисовать.**
- **Одноразовая тарелка – то, где вы будете смешивать краску.**
- **Бумажные или тканые одноразовые полотенца.**
- **Малярный скотч или аэрозольный клей.**

1. Извлеките трафарет из упаковки и определите его лицевую сторону, а так же верх и низ. На лицевой стороне, в верхнем левом углу Вы найдете номер заказа и/или нашу наклейку.
2. Если трафарет многослойный, определите, где какой слой. Номер слоя написан рядом с наклейкой/номером заказа (одна цифра в кружочке).
3. Прежде, чем наносить рисунок начисто, потренируйтесь на листе бумаги, который прилагается к трафарету. Тренироваться можно также, например, на оборотной стороне ненужного куска обоев. Результат тренировки приложите к будущему местоположению трафарета – так можно проверить, как он будет там смотреться прежде, чем рисовать начисто.
4. Для получения отличных результатов необходимо соблюдать лишь одно простое правило:

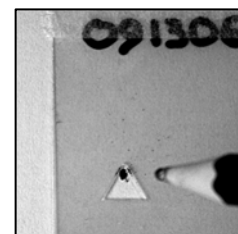


Чтобы краска не смазывалась и не подтекала - **кисть** (или то, чем Вы рисуете) **должна быть почти сухой**. Удаляйте излишки краски бумажным полотенцем. Рисуйте «промокательными» движениями, **перпендикулярно к поверхности**. Насыщенность цвета (полутона) можно создавать, изменяя усилие прижима или количество проходов.

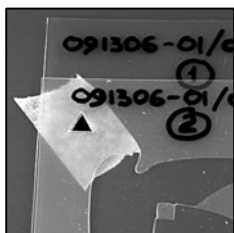


5. Закрепите трафарет на поверхности. Делать это можно при помощи малярного скотча. Однако, на гладких поверхностях самый лучший способ – это аэрозольный клей. Если трафарет многослойный, то на каждом слое есть метки совмещения (треугольники). **Для точного наложения одного слоя на другой надо сделать одно из нижеследующего:**

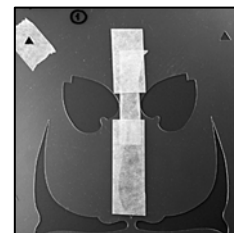
- a. Закрепить первый слой и аккуратно пометить карандашом вершины треугольников. Каждый последующий слой крепить с учетом совмещения треугольника на пленки и метки на поверхности.



- b. Наклеить в предполагаемые местоположения треугольников кусочки малярного скотча. После этого наложить первый слой и смело краской прокрасить метки. Каждый последующий слой совмещать по ним. После окончания процесса просто отлепить кусочки скотча.



6. Если в одном слое трафарета несколько цветов, то можно заклеить малярным скотчем области цвета, который Вы будете наносить во вторую очередь. Это позволит вам рисовать с меньшей аккуратностью.



7. Рисуйте! Не забудьте дать подсохнуть одной краске или слою прежде, чем рисовать второй!

Приятного времяпровождения и заходите к нам еще!
ПРИШЛИТЕ, ПОЖАЛУЙСТА, ФОТО ТОГО, ЧТО У ВАС ПОЛУЧИЛОСЬ.

Тел. (495) 961-06-51 e-mail: inf@trafaret.net

Каталог: www.trafaret.net Видео-инструкции: www.trafaret.tv Отзывы: forum.trafaret.net